



« Exposition « Bruissements » | Galerie Voies Off Arles

Exposition « le corps révélé » Prune Phi et Lucie Guitard au GRAPH-CMI [Malves-en-Minervois »

Appel à Auteurs

Arts
Plastiques

Conférences Design Dessin
Festival Installation
Performances

Photographie
Sculpture Vidéo

Lieux d'expositions

Choisir une catégorie

Par département

- Du coté de la Ht Garonne
- Alpes-de-Haute-Provence
- Du coté de l'Ariège
- Du coté de l'Aude
- Du coté de l'Aveyron
- Du coté de Bordeaux
- Du coté Bouches du Rhone
- En Arles
- Du coté de la Drôme
- Du coté du Gard
- Du coté du Gers
- Du coté de l'Hérault
- Du coté des Landes
- Du coté de la Loire
- Du coté du Lot
- Du coté de Lyon
- Du coté du Tarn
- Du coté du Tarn & Garonne
- Du coté du Var

- Du coté de l'Ariège - Galerie du Philosophe(09)

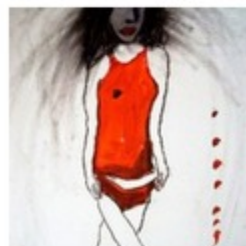
Exposition « Fixer les vertiges » Dominique ALBERTELLI à la Galerie du Philosophe – Carla-Bayle(09)

<http://la-rue-des-arts.blogspot.fr/>

Du 11 avril au 31 mai 2015 : Vernissage le 11 avril à 17 h



virtuelles interactives, installations, interventions pérennes dans l'espace privé et public. Ceci s'effectue sans rupture, dans la même logique thématique. Mes nombreux voyages ont indéniablement marqué ma pratique artistique.



Dominique Albertelli travaille essentiellement la peinture monumentale et le dessin dans une figuration tendue et épurée, plutôt énigmatique. Depuis 20 ans, en s'échappant des démarches artistiques classiques, elle questionne la complexité humaine.

« Je suis née en France. Dès mon enfance, je voyage beaucoup notamment dans l'Océan Indien et plus tard en Amérique du Sud et en Amazonie. J'ai suivi un cursus universitaire d'Ethnologie et j'ai vécu plusieurs années en Amazonie avec deux tribus amérindiennes sur le fleuve Oyapok. De retour à Paris, je suis les cours de l'Ecole Boulle de 1986 à 1990. Actuellement, je vis et travaille à Paris.

Je travaille principalement la peinture monumentale et le dessin dans une nouvelle figuration tendue et épurée, plutôt énigmatique. Mon travail investit aussi différentes formes de présentation en renouvelant les modalités de production et de présentation : objets, œuvres

En tant que plasticienne depuis 20 ans, j'interroge l'humain dans toute sa complexité. Mon travail passe entre autre par une introspection critique ainsi que par une analyse des relations humaines. Tout en s'échappant des représentations traditionnelles, celui-ci concilie des positions apparemment contradictoires.

La représentation apparait et disparaît sur des fonds monochromes. Des formes abstraites, organiques, flottent dans l'espace et semblent interagir avec celle-ci. Elles instaurent un questionnement critique dans l'esprit du spectateur et évoque des champs de pensées inconscientes.

Je m'appuie sur les couleurs pour renforcer l'impact de mes pensées. Mon travail se présente comme une galerie de portraits d'anonymes mettant en avant l'intérêt que je porte à la problématique de l'identité. J'interroge la figure humaine dans toute sa complexité.

Ouvert week-end et semaine (du lundi au dimanche), de 14h à 18h
Association Rue des Arts, Galerie du Philosophe 09130 Carla Bayle
<http://contactrue-des-arts.wix.com/rue-des-arts>
<https://www.facebook.com/rue-des-arts>

La Lettre du site

Nom

Prénom

Email

Abonnez vous

Sign up with Facebook

Art-Infos

Actuphoto.com
air de Midi
AMATEUR D'ART "par Lunettes Rouges"
Ars Industrialis
Art Point France Info
ART-alternatif.com
ART11.com
ArtPress
Contemporary Art Vision
Culture Visuelle
Diaphane
Eccellio Arts
En revenant de l'expo !
Fontaine Obscure
FRAC Les collections
Galerie Photo
Galerie-Creation
Jeu de Paume
La critique.org
Le Corridor de l'art
Le peuple qui manque
Nonfiction.fr
Observatoire de l'art contemporain
Oeillères

